



RÉPUBLIQUE DU SÉNÉGAL
Un peuple - Un but - Une foi

CHIFFRES CLÉS DU SECTEUR MINIER

2018 - 2019



MINISTÈRE DES MINES ET DE LA GÉOLOGIE
Direction du Contrôle et de la Surveillance
des Opérations Minières (DCSOM)

INFORMATIONS RELATIVES AUX TITRES ET TRAVAUX MINIERS

Répartition des surfaces octroyées en 2018 et 2019

TYPE DE TITRE	Superficie octroyée	% superficie	Superficie octroyée	% superficie
CARRIÈRE	2,68	0,04%	2,888	0,04%
CONCESSION MINIÈRE	1891,28	30,58%	1891,280	28,09%
PERMIS DE RECHERCHE	4158,74	67,24%	4667,560	69,33%
PERMIS D'EXPLOITATION	121,83	1,97%	160,830	2,39%
PETITE MINE	10,00	0,16%	10,000	0,15%
TOTAL	6184,54	100,00%	6732,558	100,00%

Répartition des surfaces octroyées en Km2 par région en 2018 et 2019

Région	Superficie octroyée 2018	%	Superficie octroyée 2019	%
DAKAR	4,610	0,1%	4,61	0,1%
DIORBEL	75,000	1,2%	75	1,1%
KÉDOUGOU	2629,130	42,5%	3177,15	47,2%
LOUGA	473,200	7,7%	473	7,0%
MATAM	2251,000	36,4%	2251	33,4%
SAINT-LOUIS	87,540	1,4%	87,54	1,3%
TAMBACOUNDA	5,000	0,1%	5	0,1%
THIÈS	659,055	10,7%	659,255	9,8%
Total	6184,535	100,0%	6732,555	100,0%

Répartition des entreprises ayant fait des sondages selon le type en 2018 et 2019

Type de Sondage	2018	2019	% 2018	% 2019
AIRCORE	1,0	1,0	5,9%	5,6%
CAROTTÉ	7,0	5,0	41,2%	27,8%
GR		1,0		5,6%
PUITS MINIERS	2,0		11,8%	
RAB	1,0		5,9%	
RAINURES		1,0		5,6%
RC	4,0	8,0	23,5%	44,4%
TARRIÈRE	2,0	1,0	11,8%	5,6%
TVG		1,0		5,6%
Total	17,0	18,0	100,0%	100,0%

PRODUCTION DANS LE SECTEUR MINIER

La production en valeur des sociétés minières de notre périmètre de collecte se chiffre à **1 126,7 milliards FCFA** en 2019 après **1 048,1 milliards FCFA** en 2018.

Concernant les substances issues de l'extraction, la production est évaluée à **540,7 milliards FCFA** en 2018 et à **598,0 milliards FCFA** en 2019 soit une progression de 10,6%.

Structure de la production par substance (tonnes et en %) en 2018 et 2019

Substance	2018	%	2019	%
ARGENT	0,789	0,0%	0,480	0,0%
ARGILE	395100	2,4%	433483	2,9%
ATTAPULGITE	232925	1,4%	197673	1,3%
BASALTE	4165323	25,8%	3613673	24,2%
CALCAIRE	6308274	39,1%	5944543	39,8%
HORMITE	7802	0,0%	11213	0,1%
ILMENITE	506937	3,1%	492282	3,3%
LATERITE	148152	0,9%	139552	0,9%
LEUCOXENE	5645	0,0%	6515	0,0%
MANGANESE	11284	0,1%	4368	0,0%
MARNO CALCAIRE	1774882	11,0%	1617455	10,8%
MEDIUM ZIRCON	29291	0,2%	22313	0,1%
OR	12,56	0,0%	12,96	0,0%
PHOSPHATES	2493221	15,4%	2295975	15,4%
RUTILE	3961	0,0%	3614	0,0%
SILEX	4801	0,0%	98355	0,7%
ZIRCON	64278	0,4%	58408	0,4%

Source : DCSOM



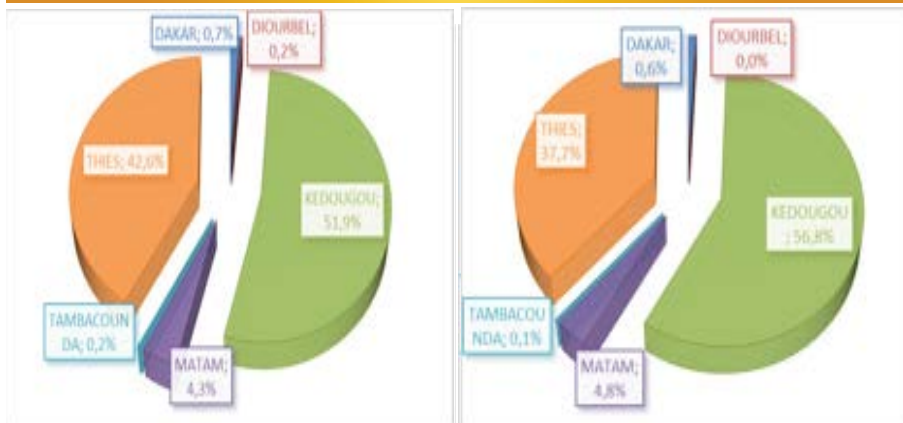
PRODUCTION DANS LE SECTEUR MINIER

Structure de la production par substance (millions de FCFA et en %) en 2018 et 2019

Substance	2018	%	2019	%
ARGENT	234	0,04%	161	0,03%
ARGILE	1295	0,2%	1421	0,2%
ATTAPULGITE	8799	1,6%	8131	1,4%
BASALTE	32021	5,9%	29173	4,9%
CALCAIRE	17227	3,2%	15538	2,6%
HORMITE	506	0,1%	716	0,1%
ILMENITE	46481	8,6%	49583	8,3%
LATERITE	411	0,1%	390	0,1%
LEUCOXENE	1906	0,4%	2592	0,4%
MANGANESE	1300	0,2%	503	0,1%
MARNO CALCAIRE	3896	0,7%	3550	0,6%
MEDIUM ZIRCON	9413	1,7%	5583	0,9%
OR	280200	51,8%	339632	56,8%
PHOSPHATES	81062	15,0%	84958	14,2%
RUTILE	1936	0,4%	2370	0,4%
SILEX	42	0,0%	858	0,1%
ZIRCON	54026	10,0%	52865	8,8%
Total	540759	100,0%	598029	100,0%

Source : DCSOM

Répartition de la production minière par région en 2018 et 2019



PRODUCTION DANS LE SECTEUR MINIER



Structure de la production et des ventes locales de ciment, d'engrais et d'acide phosphorique (millions FCFA) en 2018 et 2019

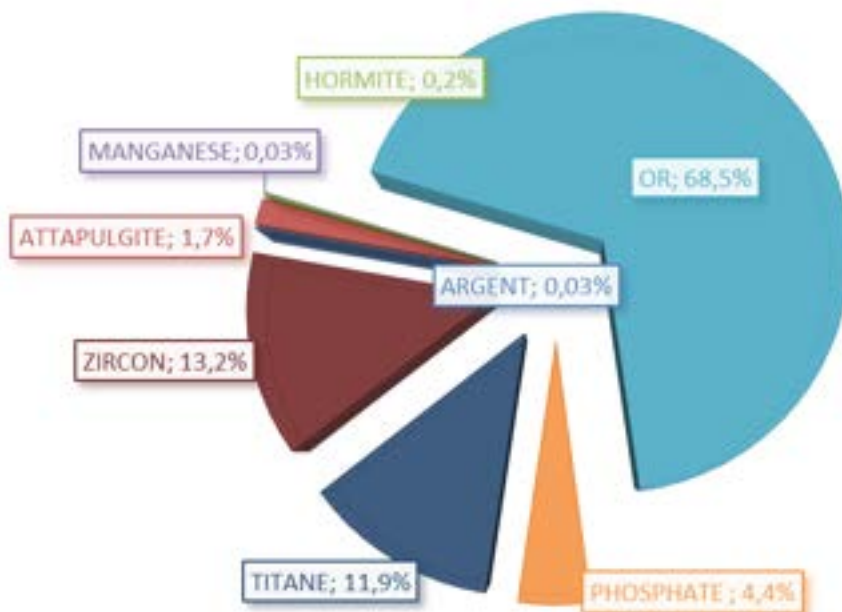
Substance	Production 2018	Part vente locale 2018	Production 2019	Part vente locale 2019
ACIDE PHOSPHORIQUE	201 320	0,01%	210 682	0,02%
CIMENT	271 171	71,22%	282 573	74,98%
ENGRAIS	34 870	50,96%	35 499	45,18%

Répartition de la production d'électricité par type d'activité en 2018 et 2019

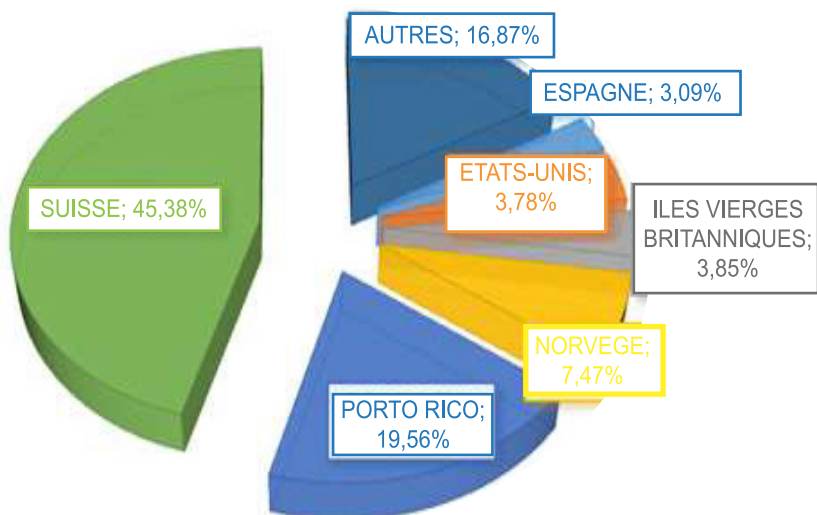
Type de substance	2018		2019	
	Electricité produite en quantité (MWH)	Electricité produite en valeur MILLIONS FCFA	Electricité produite en quantité (MWH)	Electricité produite en valeur MILLIONS FCFA
Substances de Carrière	13 651	1 163	12 834,9	1 248
Minéraux lourds	134 586	9 956	134 586	9 956
Or	197 273	18 911	223 141,6	19 177
Total général	345 510	30 030	370 562,0	30 381

EXPORTATIONS DANS LE SECTEUR MINIER

Répartitions des exportations par substance en milliers de FCFA en 2019

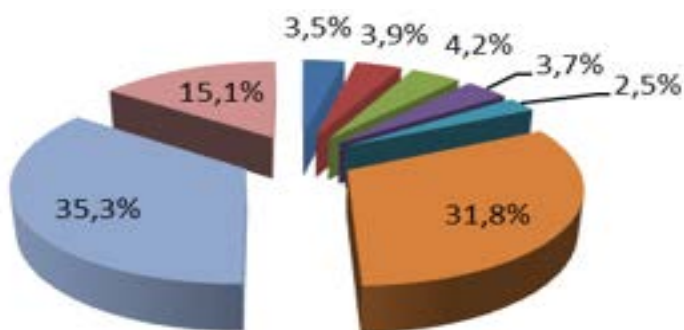


Répartitions des exportations par pays en milliers de FCFA en 2018



EXPORTATIONS DANS LE SECTEUR MINIER

Répartitions des exportations par pays en milliers de FCFA en 2019



■ CHINE

■ ESPAGNE

■ ETATS-UNIS

■ ILES VIERGES BRITANNIQUES

■ NORVEGE

■ PORTO RICO

■ SUISSE

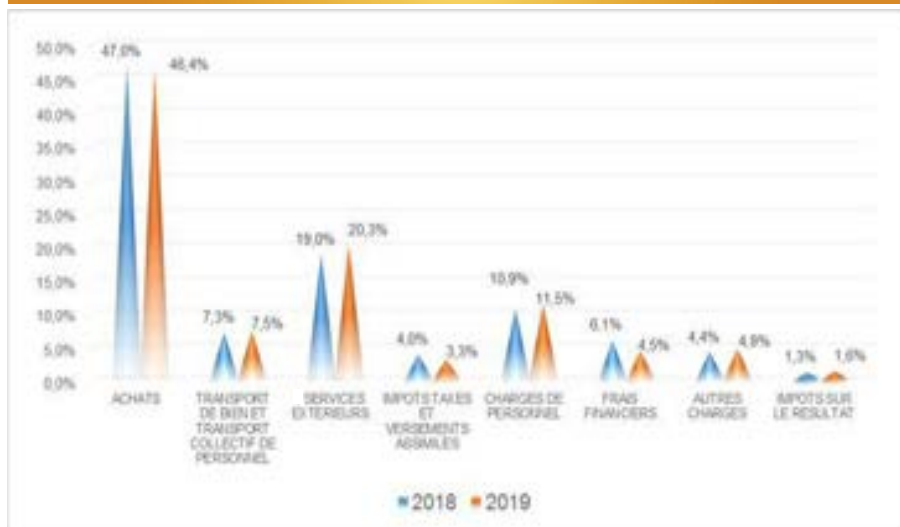
■ AUTRES



CHARGES DES ENTREPRISES DANS LE SECTEUR MINIER

En 2019, les charges des entreprises minières sont évaluées à **818,5 milliards FCFA** soit une hausse de 1,9% par rapport à 2018 où elles se chiffraient à **803,5 milliards FCFA**.

Structure des charges selon le type en 2018 et 2019



Structure des charges selon le type de titre en 2018 et 2019

Type de Charges/Titres	Carrière	Concession minière	Permis de recherche	Permis d'exploitation	Petite mine
ACHATS	42,7%	47,3%	9,2%	7,8%	22,2%
TRANSPORT DE BIEN ET TRANSPORT COLLECTIF DE PERSONNEL	11,6%	7,3%	2,1%	0,4%	16,5%
SERVICES EXTERIEURS	15,5%	20,1%	51,2%	26,2%	34,7%
IMPOTS TAXES ET VERSEMENTS ASSIMILES	7,3%	3,1%	0,4%	6,0%	3,6%
CHARGES DE PERSONNEL	9,2%	11,2%	29,5%	56,2%	19,8%
FRAIS FINANCIERS	3,1%	4,7%	0,0%	0,0%	1,0%
AUTRES CHARGES	2,3%	5,0%	7,5%	0,0%	2,1%
IMPOTS SUR LE RESULTAT	8,3%	1,2%	0,0%	3,4%	0,2%
CHARGES TOTALES	100,0%	100,0%	100,0%	100,0%	100,0%

EMPLOI DANS LE SECTEUR MINIER

Les données collectées ont montré que le nombre total d'employés s'élève à **6456** en 2018 et **7808** en 2019 soit une hausse de 20,9%.

La répartition selon le sexe montre une prédominance des hommes qui représentent respectivement **92,1%** et **91,1%** en 2018 et 2019

La main d'oeuvre utilisée dans le secteur minier selon le sexe en 2018 et 2019

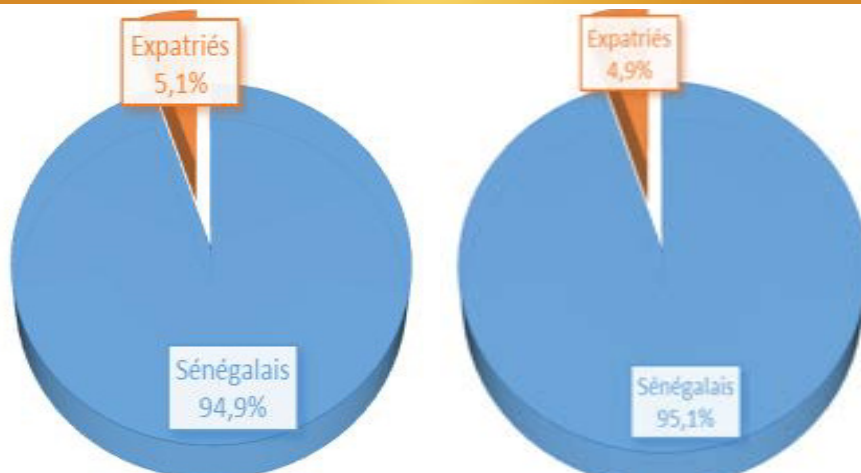
Catégories/sexe	2018			2019		
	Femme	Homme	Total	Femme	Homme	Total
Cadres supérieurs	51	539	590	54	672	726
Techniciens supérieurs et cadres moyens	133	703	836	127	768	895
Techniciens, agents de maîtrise et ouvriers qualifiés	164	2216	2380	182	2920	3102
Employés, manœuvres, ouvriers et apprentis	165	2485	2650	333	2752	3085
Total	513	5943	6456	696	7112	7808

Répartition de la main d'oeuvre utilisée dans le secteur minier selon la catégorie en % en 2018 et 2019



EMPLOI DANS LE SECTEUR MINIER

Structure de la main d'œuvre selon la nationalité en 2018 et 2019



Structure de la main d'œuvre selon le titre minier en 2018 et 2019

Type de titre	2 018	%	2019	%
Carrière	1 026	15,9%	1 157	14,8%
Concession minière	4 266	66,1%	5 469	70,0%
Permis de recherche	672	10,4%	708	9,1%
Permis d'exploitation	72	1,1%	150	1,9%
Petite mine	420	6,5%	324	4,1%
Total	6 456	100,0%	7 808	100,0%



EMPLOI DANS LE SECTEUR MINIER

Rémunération des employés dans le secteur minier selon la catégorie en millions FCFA en 2018 et 2019

Catégories	2018	2019
Cadres supérieurs	16 981	31 012
Techniciens supérieurs et cadres moyens	9 227	11 638
Techniciens, agents de maîtrise et ouvriers qualifiés	17 587	23 299
Employés, manoeuvres, ouvriers et apprentis	8 976	10 305
Total	52 772	76 255

Répartition des salaires mensuels par tête selon la catégorie en 2018 et 2019

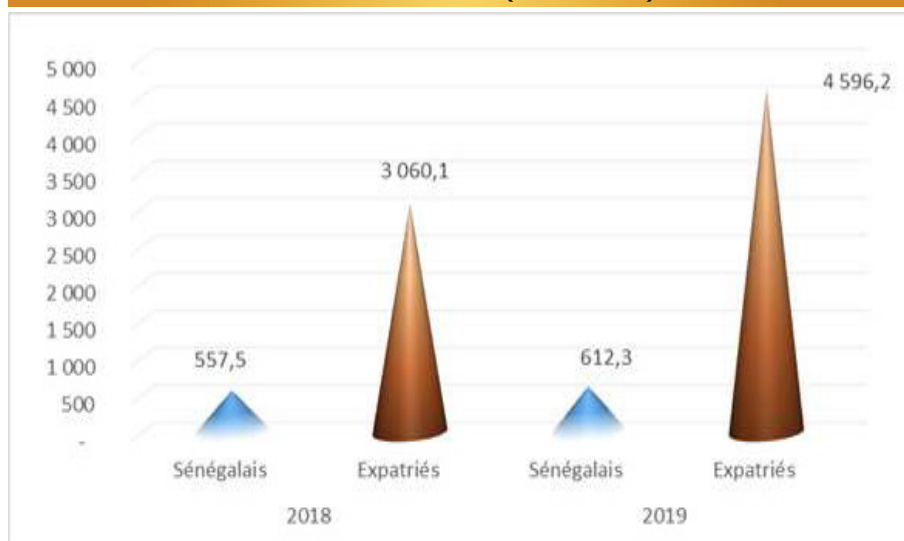


EMPLOI DANS LE SECTEUR MINIER

Rémunération des employés dans le secteur minier selon la nationalité en 2018 et 2019 (millions FCFA)

Catégories/Nationalité	2018		2019	
	Sénégalais	Expatriés	Sénégalais	Expatriés
Cadres supérieurs	7074	9907	9585	21427
Techniciens supérieurs et cadres moyens	7908	1319	11408	231
Techniciens, agents de maîtrise et ouvriers qualifiés	17557	29	23177	122
Employés, manœuvres, ouvriers et apprentis	8519	457	10299	6
Total	41058	11714	54469	21786

Répartition des salaires mensuels par tête selon la nationalité en 2018 et 2019 (milliers FCFA)

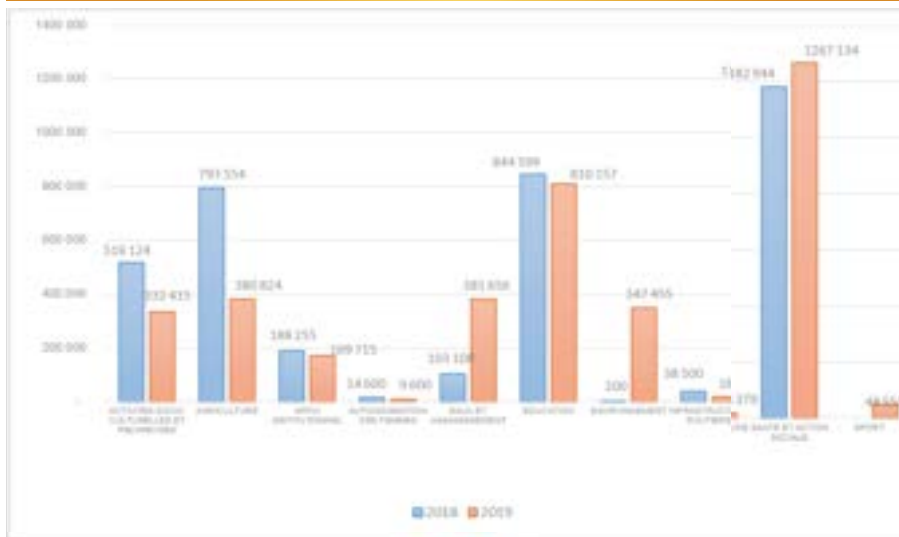


REALISATIONS SOCIALES DES ENTREPRISES MINIERES

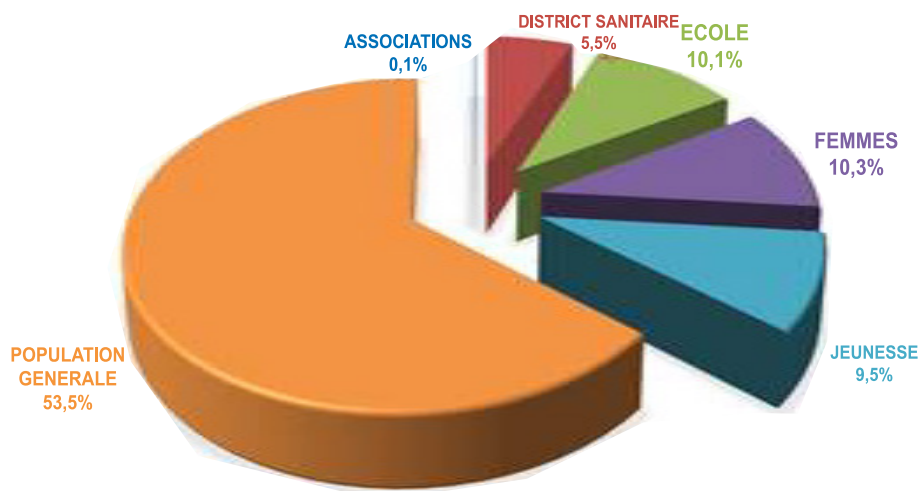
En 2018, les entreprises minières du périmètre ont investi **3,7 milliards de FCFA** dans le cadre de leurs réalisations sociales.

Ce montant a enregistré une hausse de **2,3%** pour atteindre **3,8 milliards FCFA** en 2019.

Répartition des réalisations sociales selon le secteur bénéficiaire en 2018 et 2019



Répartition des réalisations sociales selon le type de bénéficiaire en 2019



REALISATIONS SOCIALES DES ENTREPRISES MINIERES

Répartition des réalisations sociales par le département en 2018 et 2019

DEPARTEMENTS	2018	%	2019	%
BAKEL	10	0,3%	4	0,1%
BAMBÉY	174	4,7%		0,0%
DAKAR	23	0,6%	41	1,1%
DIOURBEL	2	0,0%		0,0%
KANEL	63	1,7%	120	3,2%
KAOLACK	3	0,1%	3	0,1%
KEBEMER	16	0,4%		0,0%
KEDOUGOU	794	21,6%	721	19,1%
MBOUR	1289	35,0%	1314	34,9%
SARAYA	685	18,6%	1212	32,2%
SARAYA/KEDOUGOU	24	0,7%	33	0,9%
THIES	398	10,8%	149	3,9%
THIES/MBOUR	72	2,0%		0,0%
TIVAOUANE	129	3,5%	49	1,3%
MBACKE/TIVAOUNE/ POPENGUINE		0,0%	6	0,2%
SARAYA/KEDOUGOU/ DAKAR		0,0%	115	3,0%
TOTAL	3682	100,0%	3766	100,0%



MINISTÈRE DES MINES ET DE LA GÉOLOGIE

Direction du Contrôle et de la Surveillance
des Opérations Minières (DCSOM)



MINISTÈRE DES MINES
ET DE LA GÉOLOGIE



ANSD
Agence Nationale de
la Statistique et de la Démographie



Canada

Sphère Ministérielle Ousmane Tanor DIENG, Bâtiment - B, Diamniadio
Tél: (+221) 33 889 02 43 - Email: dcsom_stat@minesgeologie.gouv.sn
www.minesgeologie.gouv.sn